

www.rigole.ru
+7 495 517 33 12

Производство
технологического оборудования
из нержавеющей стали

Rigole



Ванны

Ванна моечная сварная



ДхШ (мм): 430х430/530х530
630х600/630х630
700х700

Высота (мм): 850

Емкость: Сварная из н.с. AISI 304

Каркас: Сварной из крашеного металла

Сварной из н.с. AISI 430

Сварной из н.с. AISI 304

Дополнительно: Обвязка



ДхШ (мм): 800х430/1000х530/1200х600
1200х630/ 1340х700/540х800

Высота (мм): 850

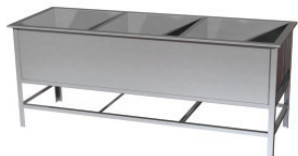
Емкость: Сварная из н.с. AISI 304

Каркас: Сварной из крашеного металла

Сварной из н.с. AISI 430

Сварной из н.с. AISI 304

Дополнительно: Обвязка



ДхШ (мм): 1400х530/1750х600/1750х630
2060х700

Высота (мм): 850

Емкость: Сварная из н.с. AISI 304

Каркас: Сварной из крашеного металла

Сварной из н.с. AISI 430

Сварной из н.с. AISI 304

Дополнительно: Обвязка



ДхШ (мм): 1000х530/1200х600/1200х630
1340х700/1540х800

Высота (мм): 850

Емкость: Сварная из н.с. AISI 304

Каркас: Сварной из крашеного металла

Сварной из н.с. AISI 430

Сварной из н.с. AISI 304

Дополнительно: Обвязка, крыло

Ванна моечная сварная (котломоечная)

ДхШ (мм): 1000х530/1200х600/1200х630
1340х700/ 1540х800

Высота (мм): 850

Емкость: Сварная из н.с. AISI 304

Каркас: Сварной из крашеного металла

Сварной из н.с. AISI 430

Сварной из н.с. AISI 304

Дополнительно: Обвязка, крыло



Ванна моечная цельнотянутая

ДхШ (мм): 600х600/600х700
700х700/700х800

Высота (мм): 850

Емкость: Цельнотянутая из н.с. AISI 304

Каркас: Сварной из крашеного металла

Сварной из н.с. AISI 430

Сварной из н.с. AISI 304

Дополнительно: Обвязка, фартук с 3-х сторон,
распашная дверка, полка



Ванны

Ванна моечная цельнотянутая



ДхШ (мм): 1200х600/1200х700/1400х700
1400х800



Высота (мм): 850

Емкость: Цельнотянутая из н.с. AISI 304

Каркас: Сварной из крашеного металла

Сварной из н.с. AISI 430

Сварной из н.с. AISI 304

Дополнительно: Обвязка, фартук с 3-х сторон,
двери, купе, полка



ДхШ (мм): 1200х600/1200х700/1400х700
1400х800



Высота (мм): 850

Емкость: Цельнотянутая из н.с. AISI 304

Каркас: Сварной из крашеного металла

Сварной из н.с. AISI 430

Сварной из н.с. AISI 304

Дополнительно: Крыло, обвязка, фартук с 3-х
сторон, двери, купе, полка



ДхШ (мм): 1200х600/1200х700/1400х700
1400х800

Высота (мм): 850

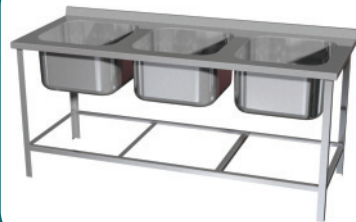
Емкость: Цельнотянутая из н.с. AISI 304

Каркас: Сварной из крашеного металла

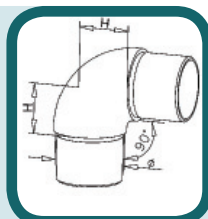
Сварной из н.с. AISI 430

Сварной из н.с. AISI 304

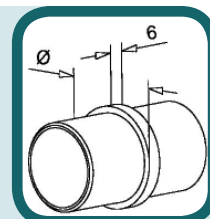
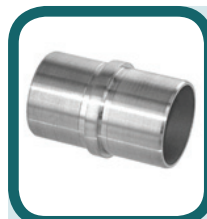
Дополнительно: Крыло, обвязка, фартук с 3-х сторон, двери купе, полка



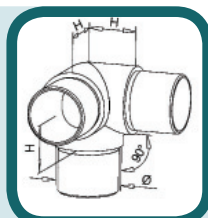
Отбойники из нержавеющей стали



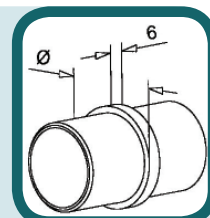
Угловой элемент 90° Ø38, Ø50



Соединительный элемент
Ø38, Ø50



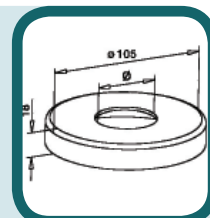
Поворотный элемент 90°
Ø38, Ø50



Стойка 180° Ø38, Ø50



Труба Ø38, Ø50



Низ стойки ØФ38, Ø50

Стеллажи и шкафы

Стеллаж-шпилька (на колёсах)

ДхШ (мм): 365x455/810x500/410x650/810x650
545x370/ 610x440/810x650
Высота (мм): 1500
Стойки : Сварные из н.с. AISI 304
Полки: Полозки из н.с. AISI 304
Решетчатые из н.с. AISI 304
Примечание: для подносов, противне (600x400),
гастроемкостей GN 1/1



Стеллаж закрытый (для посуды и для хранения хлеба)

Длина (мм): 900/1200/1500
Ширина (мм): 500
Высота (мм): 1750
Корпус: н.с AISI 304
н.с AISI 430
Задняя стенка: н.с. AISI 430, оцинкованная сталь
Примечания: одностворчатый и двустворчатые, верхняя
и нижняя полка, перекладина, замок



Стеллаж закрытый для одежды (из нерж. мет.)

Длина (мм): 600/900/1200/1500/1800
Ширина (мм): 300/400/500/600
Высота (мм): 1830
Корпус: Уголок 40x40 покрытый порошковой краской
Уголок 40x40 из н.с AISI 430
Уголок 40x40 из н.с AISI 304
Секции: одна, две
Примечания: одностворчатый и двустворчатые, верхняя и
нижняя полка, перекладина, замок



Стол производственный



Длина (мм): 600/900/1200/1500
 Ширина (мм): 600/700
 Высота (мм): 850
 Столешница: н.с AISI 304
 н.с AISI 430
 Каркас: Сварной из крашеного металла
 Сварной из н.с. AISI 430
 Сварной из н.с. AISI 304

Примечание: Полка-решетка



Длина (мм): 600/900/1200/1500
 Ширина (мм): 600/700
 Высота (мм): 850
 Столешница: н.с AISI 304
 н.с AISI 430
 Каркас: Сварной из крашеного металла
 Сварной из н.с. AISI 430
 Сварной из н.с. AISI 304

Примечание: Полка-решетка, борт



Длина (мм): 400/500/600/700/800/900
 1000/1200/1500/ 1800
 Ширина (мм): 600/700
 Высота (мм): 850
 Столешница: н.с AISI 304, ЛДСП
 н.с AISI 430, ЛДСП
 Каркас: Разборный из н.с. AISI 304
 Разборный из н.с. AISI 430

Примечание: Обвязка



Длина (мм): 400/500/600/700/800/900
 1000/1200/1500/ 1800
 Ширина (мм): 600/700
 Высота (мм): 850
 Столешница: н.с AISI 304, ЛДСП
 н.с AISI 430, ЛДСП
 Каркас: Разборный из н.с. AISI 304
 Разборный из н.с. AISI 430

Примечание: Обвязка, борт

Длина (мм): 400/500/600/700/800/900
 1000/1200/1500/ 1800
 Ширина (мм): 600/700
 Высота (мм): 850
 Столешница: н.с AISI 304, ЛДСП
 н.с AISI 430, ЛДСП
 Каркас: Разборный из н.с. AISI 304
 Разборный из н.с. AISI 430
 Примечание: Полка



Длина (мм): 400/500/600/700/800/900
 1000/1200/1500/ 1800
 Ширина (мм): 600/700
 Высота (мм): 850
 Столешница: н.с AISI 304, ЛДСП
 н.с AISI 430, ЛДСП
 Каркас: Разборный из н.с. AISI 304
 Разборный из н.с. AISI 430
 Примечание: Полка, борт



Стол для сбора отходов

Длина (мм): 600/900/1200/1500
 Ширина (мм): 600
 Высота (мм): 850
 Столешница: н.с AISI 304
 н.с AISI 430
 Каркас: Разборный из н.с. AISI 304
 Разборный из н.с. AISI 430
 Примечание: отв. Ø150мм центр/слева/
 справа, борт



Стол со столешницей из полипропилена

Длина (мм): 900/1200/1500/2000
 Ширина (мм): 600/700/800
 Высота (мм): 850
 Столешница: полипропилен ($\delta=20\text{мм}$)
 Каркас: Сварной из н.с. AISI 304
 Сварной из н.с. AISI 430
 Примечание: Полка, обвязка

